



# CARTA FUNGSI BAHAGIAN INFOSTRUKTUR

REKTOR KAMPUS

BAHAGIAN INFOSTRUKTUR

PENTADBIRAN

- Pengurusan pentadbiran pejabat dan dokumentasi berkaitan bahagian
- Pengurusan sumber manusia bahagian
- Pengurusan kualiti bahagian
- Perancangan dan pelaksanaan perolehan keperluan ICT/APD negeri
- Pengurusan Jawatankuasa Teknikal ICT negeri

OPERASI ICT

- Pengurusan aduan dan perkhidmatan ICT/APD negeri
- Pelaksanaan tugas-tugas teknikal ICT/APD negeri
- Pengurusan makmal komputer negeri
- Pengemaskinian dan penyelenggaraan laman sesawang rasmi negeri
- Pengurusan kad pelbagai guna staf dan pelajar

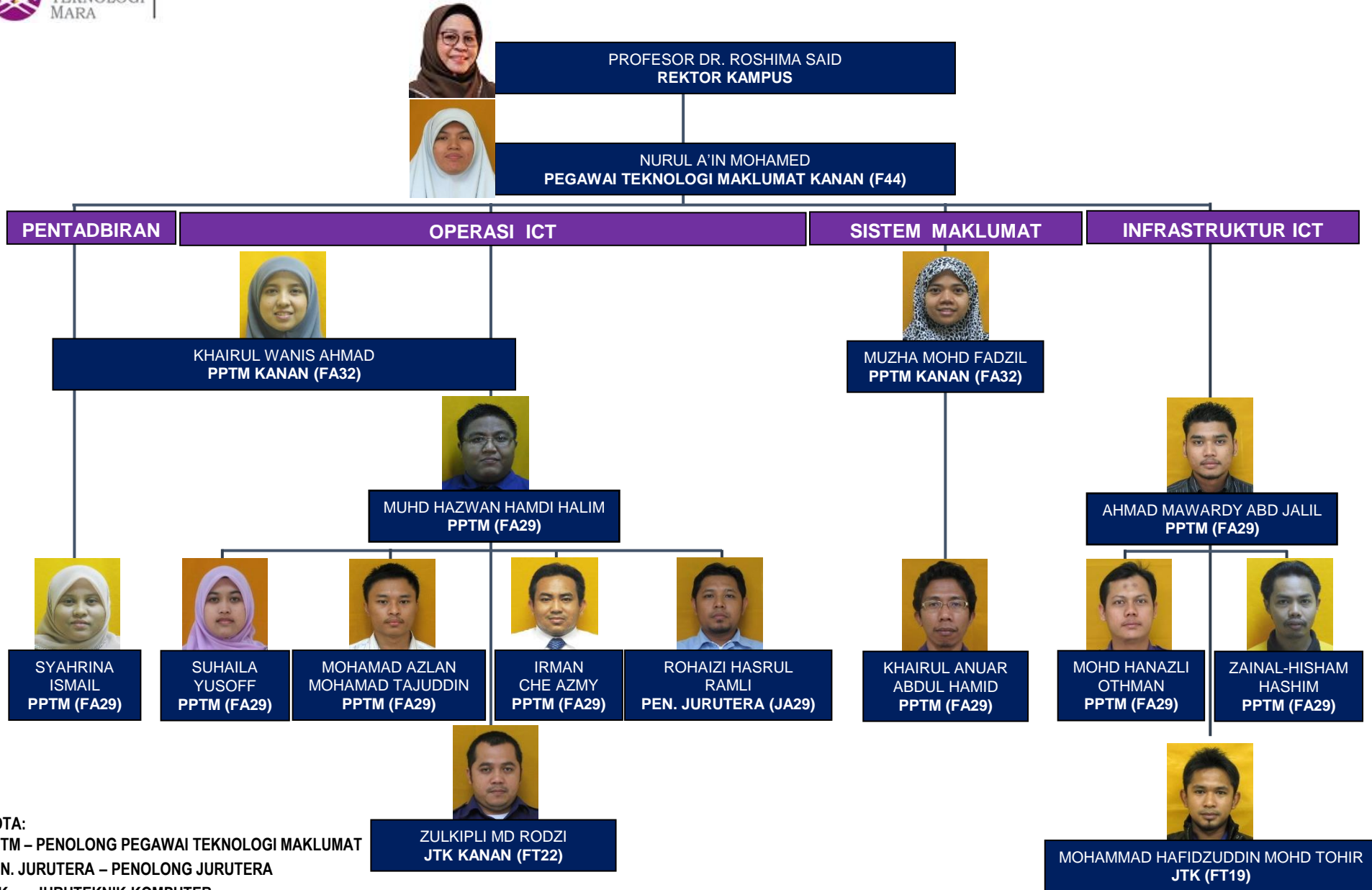
SISTEM MAKLUMAT

- Pembangunan, penambahbaikan dan penyelenggaraan sistem aplikasi dan pangkalan data negeri
- Penyelenggaraan pelayan komputer yang menempatkan sistem aplikasi dan pangkalan data negeri
- Pelaksanaan bantuan teknikal sistem aplikasi universiti

INFRASTRUKTUR ICT

- Pelaksanaan tugas berkaitan sistem rangkaian berwayar dan tanpa wayar negeri
- Pengurusan infrastruktur sistem rangkaian berwayar dan tanpa wayar negeri
- Pengurusan keselamatan ICT negeri
- Perancangan dan penyediaan keperluan infrastruktur rangkaian negeri

# CARTA ORGANISASI BAHAGIAN INFOSTRUKTUR



NOTA:

PPTM – PENOLONG PEGAWAI TEKNOLOGI MAKLUMAT

PEN. JURUTERA – PENOLONG JURUTERA

JTK – JURUTEKNIK KOMPUTER